

Arbeitsmarkt 2014

Berufsberatung der Agentur für Arbeit Marburg



Das Berufsfeld Philosophie



Bundesagentur für Arbeit



Themen heute:

- Das Berufsfeld Philosophie
- Wie kann ich berufsorientiert Philosophie studieren?
- Wie sind die Aussichten?
- Woher bekomme ich Informationen?

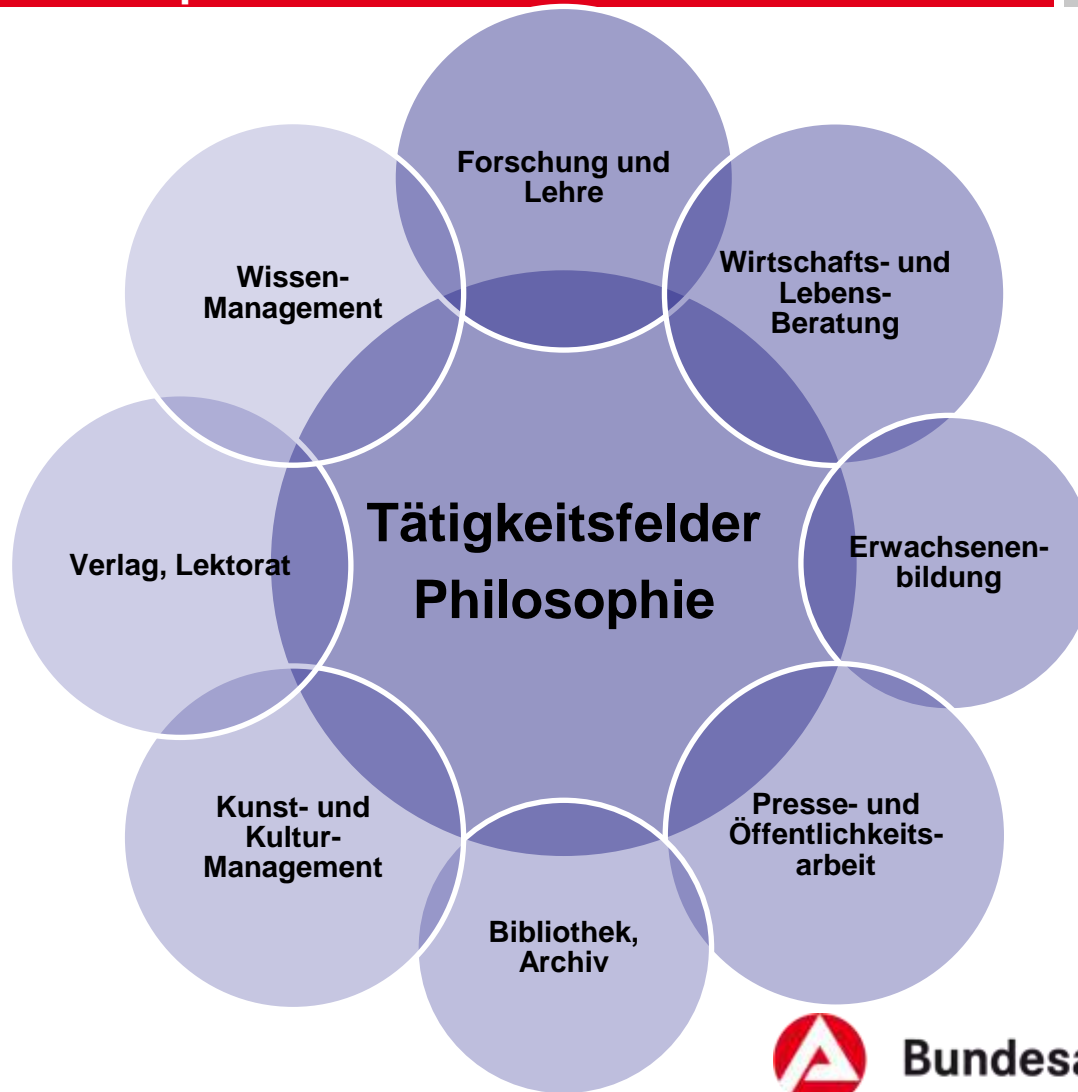




Das Berufsfeld Philosophie











Wie kann ich erfolgreich Philosophie studieren?





Die fachliche Breite der Uni nutzen

- Soziologie, Politologie, Geschichte
- Psychologie, Pädagogik
- Kultur, Kommunikation, Medien
- Jura, VWL, BWL
- Sprach- u. Regionalwissenschaften





„Zusätzliche“ Kompetenzen entwickeln

- Fachliche Methodenkompetenz
- Wissenschaftl. und angewandtes Schreiben
- Moderne Präsentationstechniken
- IT, Neue Medien, Neue Kommunikation
- Mediation, Gesprächsführung, Didaktik
- Auslandserfahrung





Wie sind die Aussichten?

Gut...



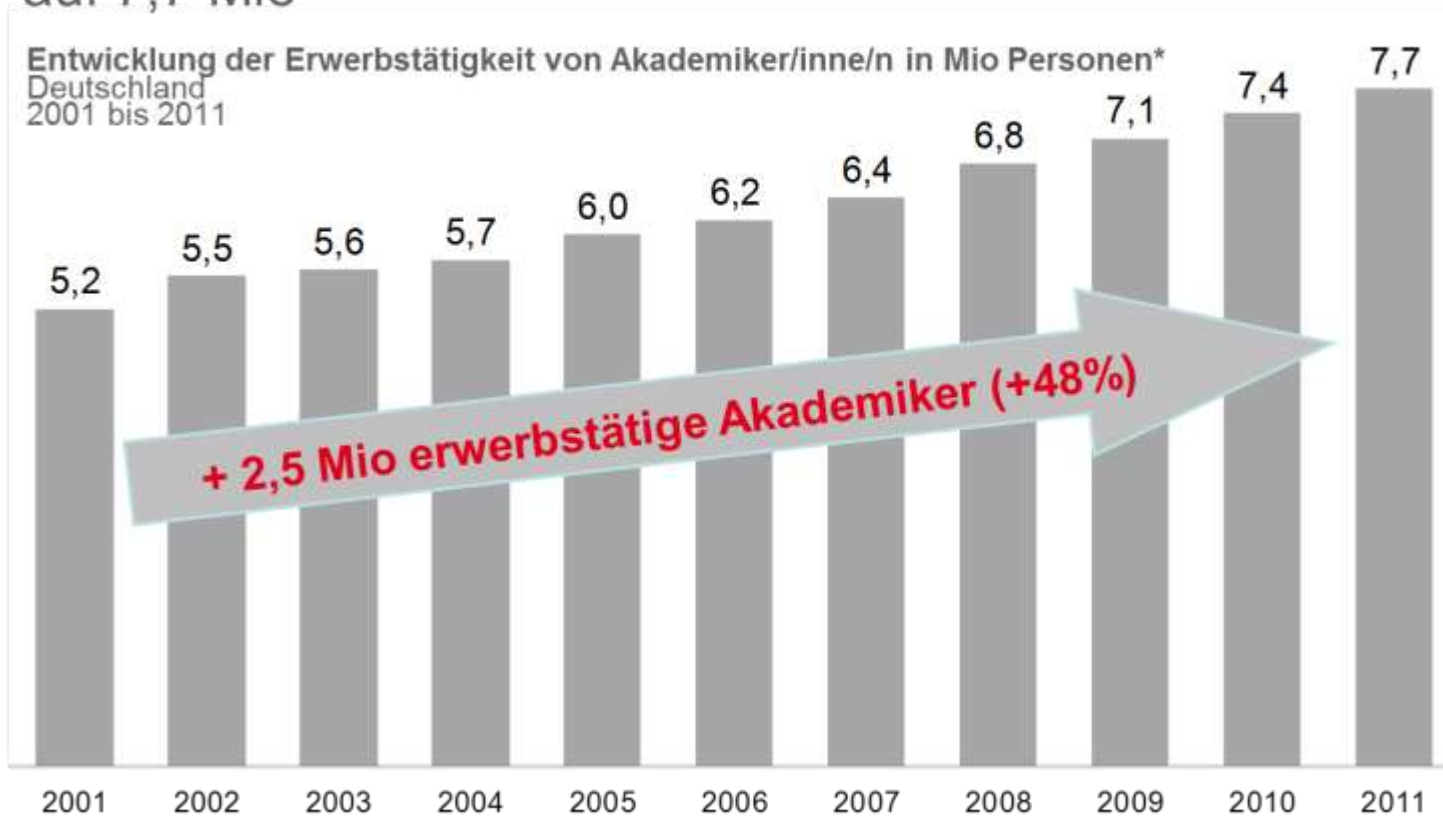
Arbeitsmarkt 2014



Das Berufsfeld Philosophie

Zahl der erwerbstätigen akademischen Fachkräfte steigt auf 7,7 Mio

Entwicklung der Erwerbstätigkeit von Akademiker/inne/n in Mio Personen*
Deutschland
2001 bis 2011



Datenquelle: Statistisches Bundesamt

*Absolventen von (Fach-)Hochschulen ab 2002 inkl. Verw.-FH sowie ab 2010 inkl. Berufsakademien

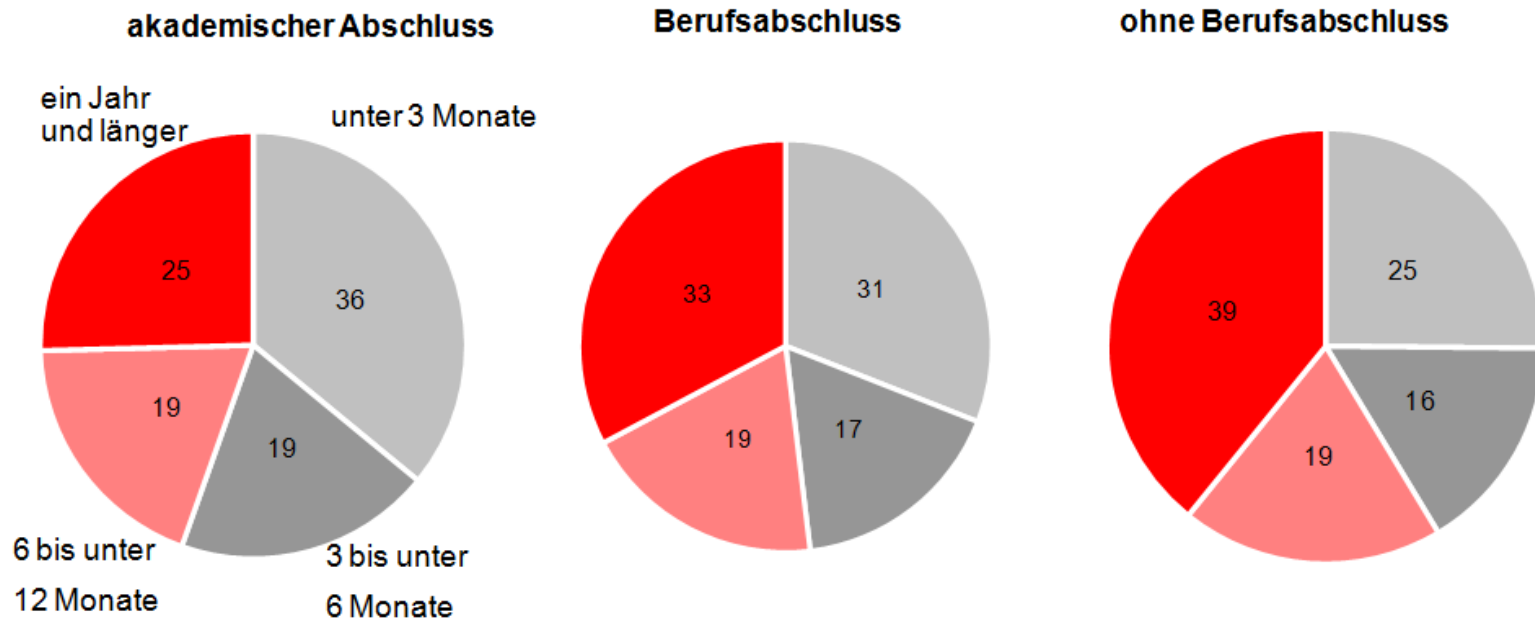


Bundesagentur für Arbeit



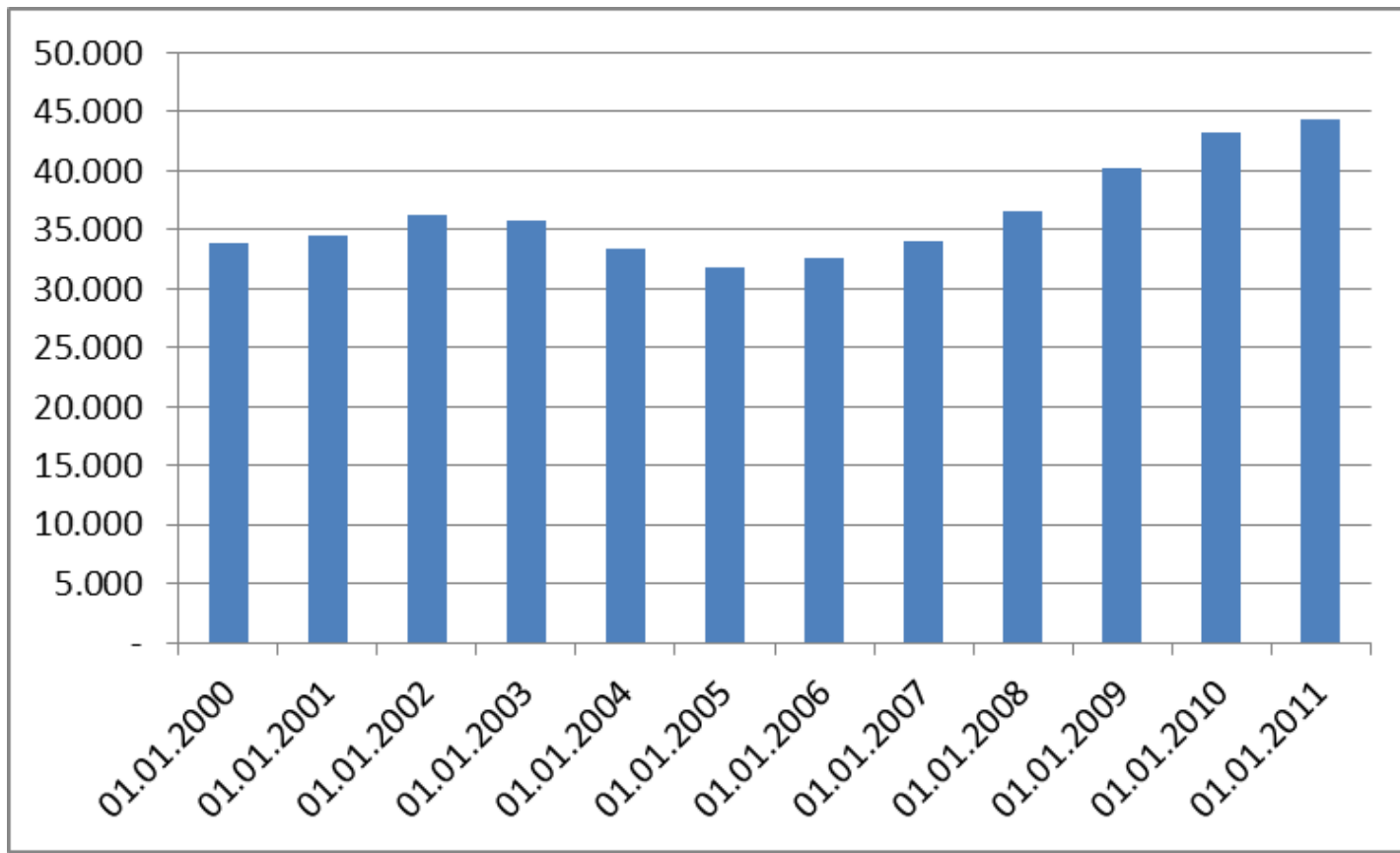
Akademiker sind am kürzesten arbeitslos

Abgeschlossene Dauer der Arbeitslosigkeit nach Art der beruflichen Qualifikation
Deutschland
2011





Immer mehr erwerbstätige Philosoph/inn/en





...aber...





Nur mit „Philosophie“ ...

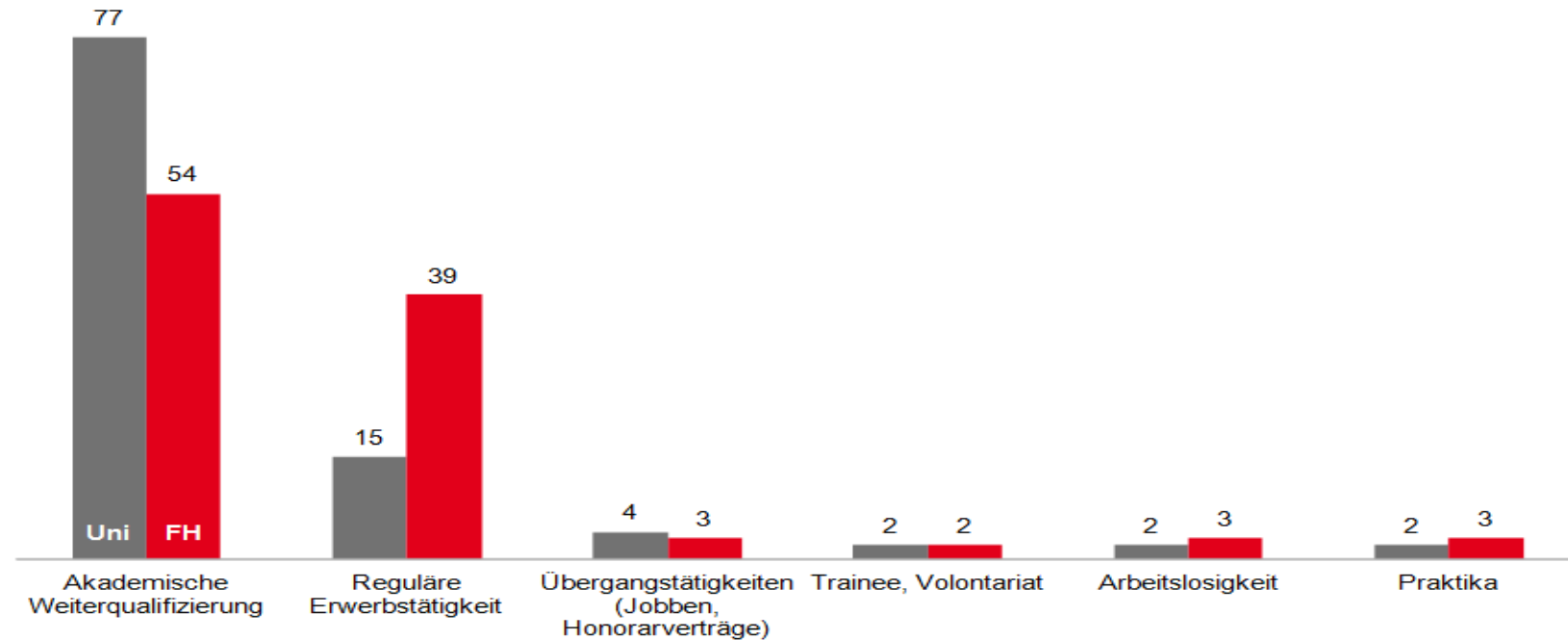
- im Vergleich rel. hohe Arbeitslosenquote (7,5% zu 2,4%)
- Trend zum Master ungebrochen
- Schwieriger Berufseinstieg (großer Anteil von unter 35-Jährigen an Erwerbslosen)
- 3 bis 5 Jahre nach dem Abschluss bis zum festen „guten“ Job





Bachelorabsolventen weisen eine sehr hohe Übergangsquote in ein Masterstudium auf

Ausgewählte Verbleibarten von Bachelorabsolventen ein Jahr nach Studienabschluss
Anteile in Prozent, Mehrfachnennungen möglich
Absolventenjahrgang 2009



arbeitsmarktberichterstattung@arbeitsagentur.de

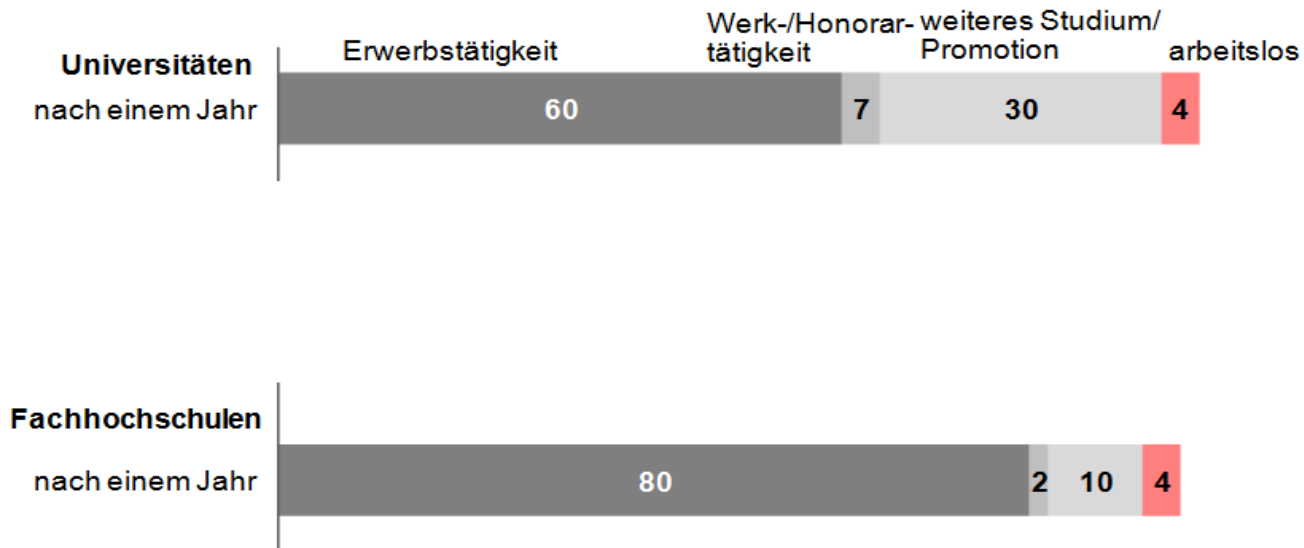
Datenquelle: HIS





60% der Uni-, 80% der FH-Absolventen üben nach einem Jahr eine Erwerbstätigkeit aus

Ausgewählte Verbleibsarten von Uni- und FH-Absolventen mit traditionellen Abschlüssen ein Jahr nach dem Abschluss, Anteile in Prozent (Mehrfachnennungen möglich)
Absolventenjahrgänge 2001 bzw. 2009

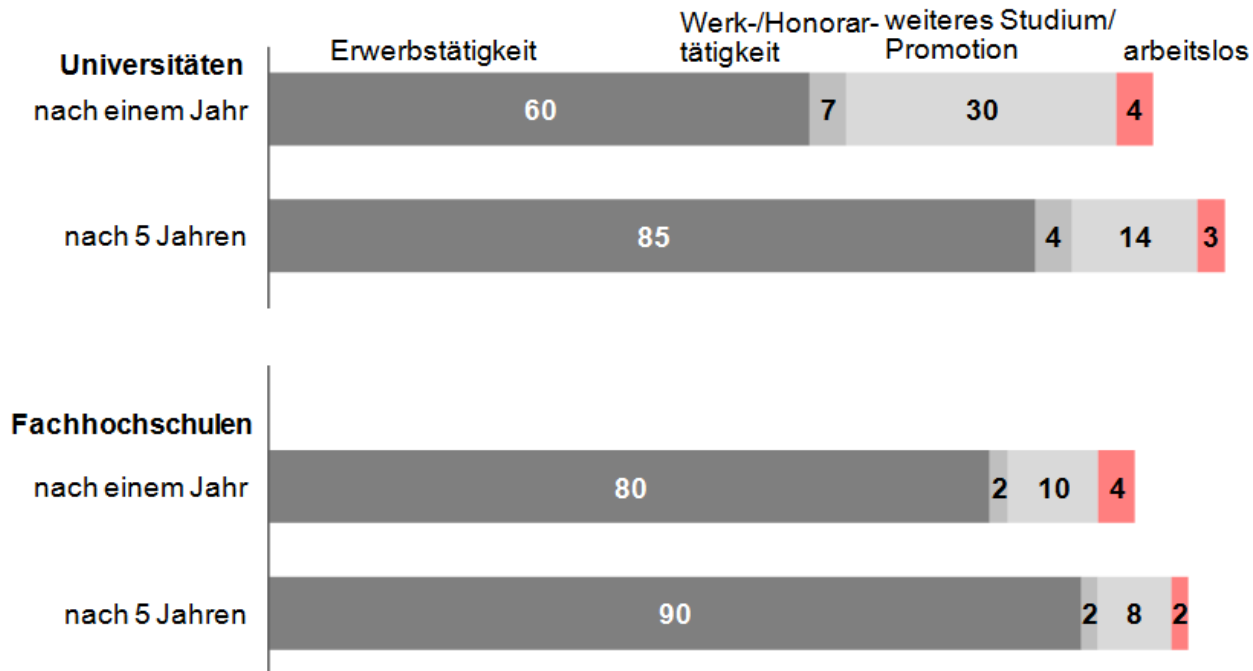




Das Berufsfeld Philosophie

85% der Uni-, 90% der FH-Absolventen üben nach 5 Jahren eine Erwerbstätigkeit aus

Ausgewählte Verbleibsarten von Uni- und FH-Absolventen mit traditionellen Abschlüssen ein bzw. 5 Jahre nach dem Abschluss, Anteile in Prozent (Mehrfachnennungen möglich)
Absolventenjahrgänge 2001 bzw. 2009



arbeitsmarktberichterstattung@arbeitsagentur.de





Woher bekomme ich Beratung?

- Zentrale Allgemeine Studienberatung
- Career Center
- Studienfachberatung
- Berufsberatung
- Arbeitsvermittlung





Angebote der Berufsberatung

- Beratungsgespräche
- Kombinierte Studien- und Berufs-Beratung mit der ZAS
- Workshops und Seminare
- Bewerbungsunterlagen-Check
- Ausbildungsplatzvermittlung





Angebote der Arbeitsvermittlung

Bei drohender oder vorliegender
Arbeitslosigkeit:

- Bewerbungskosten
- Reisekosten zu Vorstellungsgesprächen
- gezielte Fort- und Weiterbildung
- Arbeitsplatzsuche
- Auslandsvermittlung





Kontakt

- Kurze Vorsprache am Empfang oder im BiZ
- Kostenlose Servicenummer 0800 / 4 5555 00
- marburg.hochschule@arbeitsagentur.de





Herzlichen Dank für Ihre
Aufmerksamkeit!

